

[Nederlands](#)

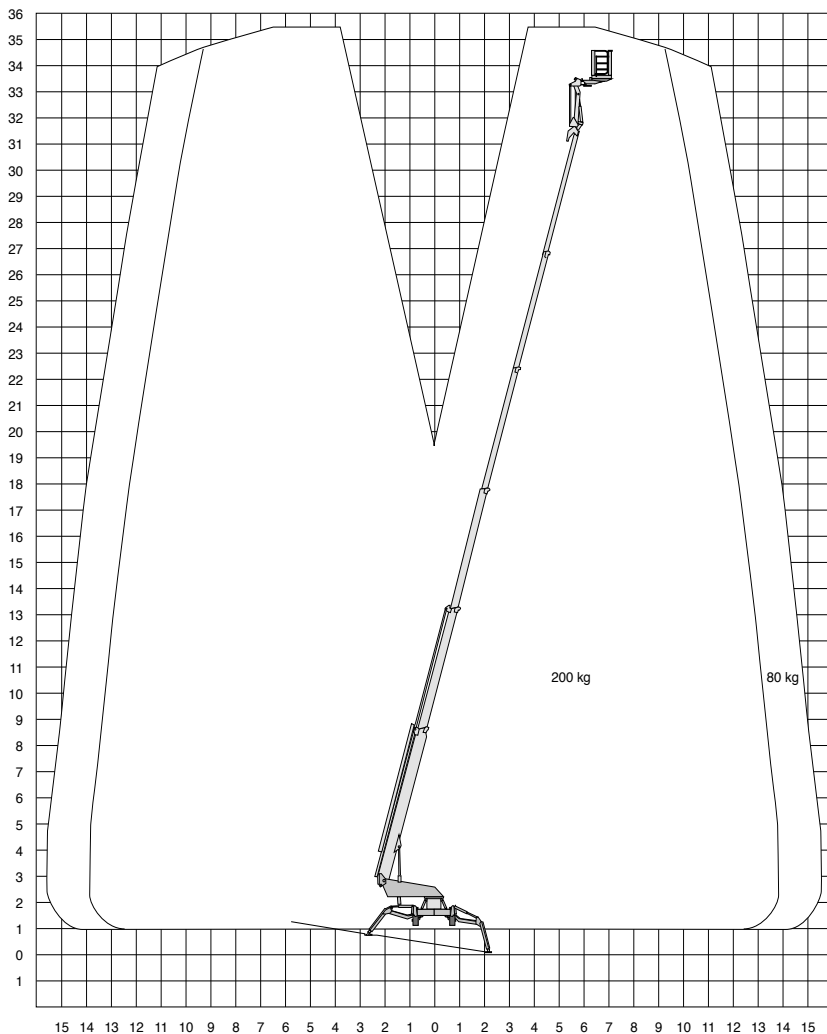
[English](#)

[Français](#)

[Deutsch](#)

[Español](#)

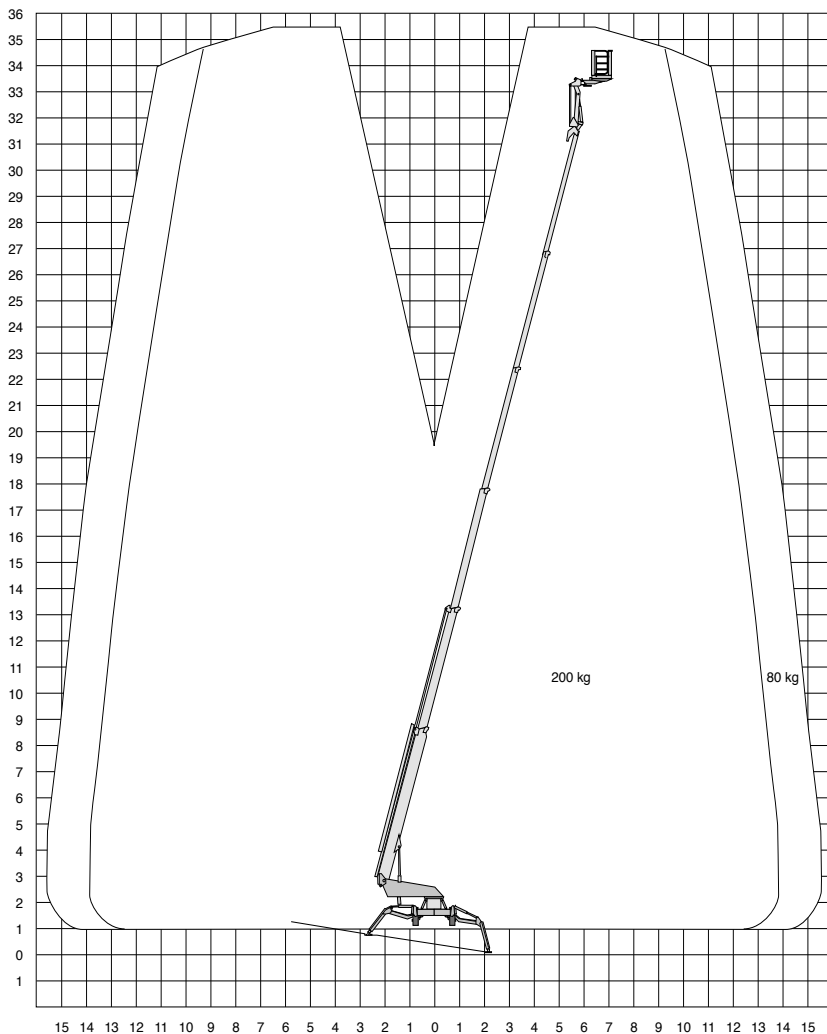
# LEO36T



## Technische specificaties

<b>Platformhoogte</b>	33,50 m	<b>Stempels</b>	ja
<b>Werkhoogte</b>	35,50 m	<b>Afstempelbreedte/-lengte</b>	5,50/4,75 m
<b>Max. reikwijdte</b>	15,60 m	<b>Afstempelbaar tot helling van</b>	30%
<b>Max. hefvermogen</b>	200 kg	<b>Max. hellingshoek</b>	19%
<b>Platformlengte</b>	1,20 m	<b>Rijsnelheid ingeschoven</b>	3,0 km/h
<b>Platformbreedte</b>	0,80 m	<b>Aandrijving</b>	diesel/220V
<b>Max. scheefstand</b>	1°	<b>Gewicht</b>	4850 kg
<b>Zwenkbereik</b>	450°	<b>Gebruik buiten</b>	ja
<b>Doorrijhoogte</b>	1,98 m	<b>Gebruik binnen</b>	ja
<b>Lengte</b>	8,10 m	<b>Max. aantal pers. buiten</b>	2
<b>Breedte</b>	1,58 m	<b>Max. aantal pers. binnen</b>	2
<b>Bodemvrijheid</b>	0,31 m	<b>220 V aansluiting</b>	ja
<b>Banden</b>	non-marking rupsbanden		

# LEO36T

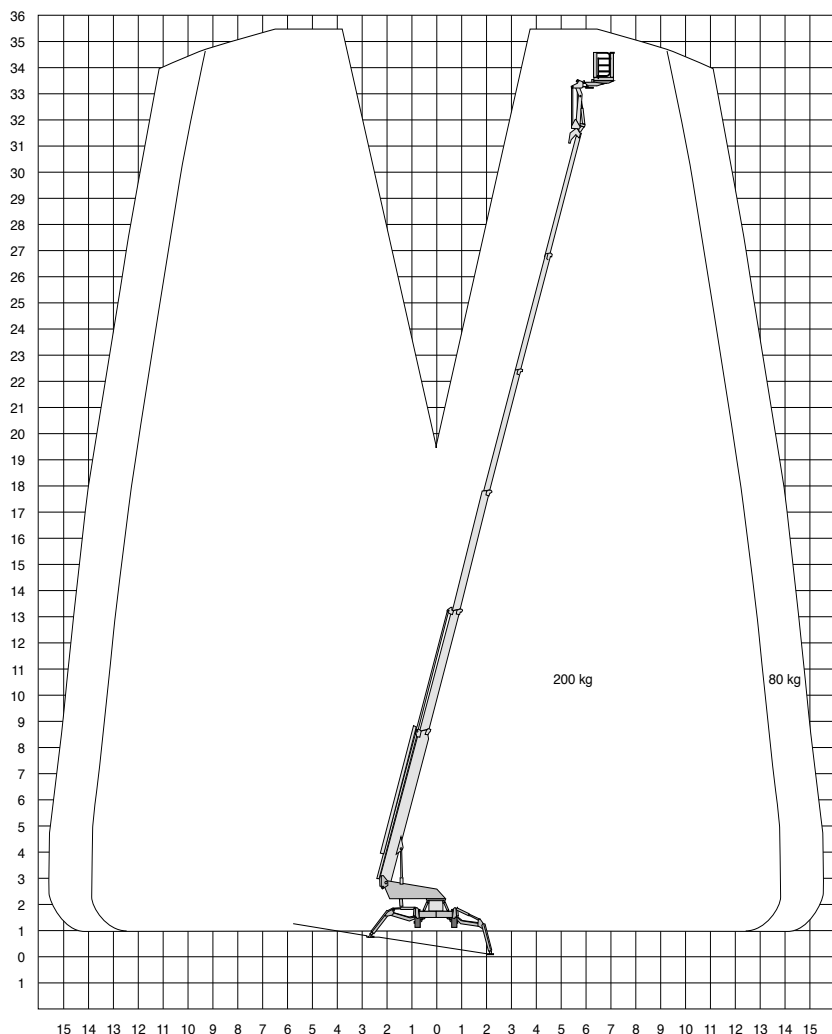


**Working height**  
**35,50 m**

## Technical specifications

<b>Platform height</b>	33,50 m	<b>Outriggers</b>	yes
<b>Working height</b>	35,50 m	<b>Outriggerwidth/-length</b>	5,50/4,75 m
<b>Reach</b>	15,60 m	<b>Afstempelbaar tot helling van</b>	30%
<b>Capacity</b>	200 kg	<b>Gradability</b>	19%
<b>Platformlength</b>	1,20 m	<b>Drive speed - stowed</b>	3,0 km/h
<b>Platformwidth</b>	0,80 m	<b>Power</b>	diesel/220V
<b>Maximum outrigger levelling</b>	1°	<b>Weight</b>	4850 kg
<b>Outreach</b>	450°	<b>Outdoor use</b>	yes
<b>Height</b>	1,98 m	<b>Indoor use</b>	yes
<b>Length</b>	8,10 m	<b>Max. no. People outdoors</b>	2
<b>Width</b>	1,58 m	<b>Max. no. People indoors</b>	2
<b>Groundclearance</b>	0,31 m	<b>220 V power source</b>	yes
<b>Tires</b>	non-marking tracks		

# LEO36T



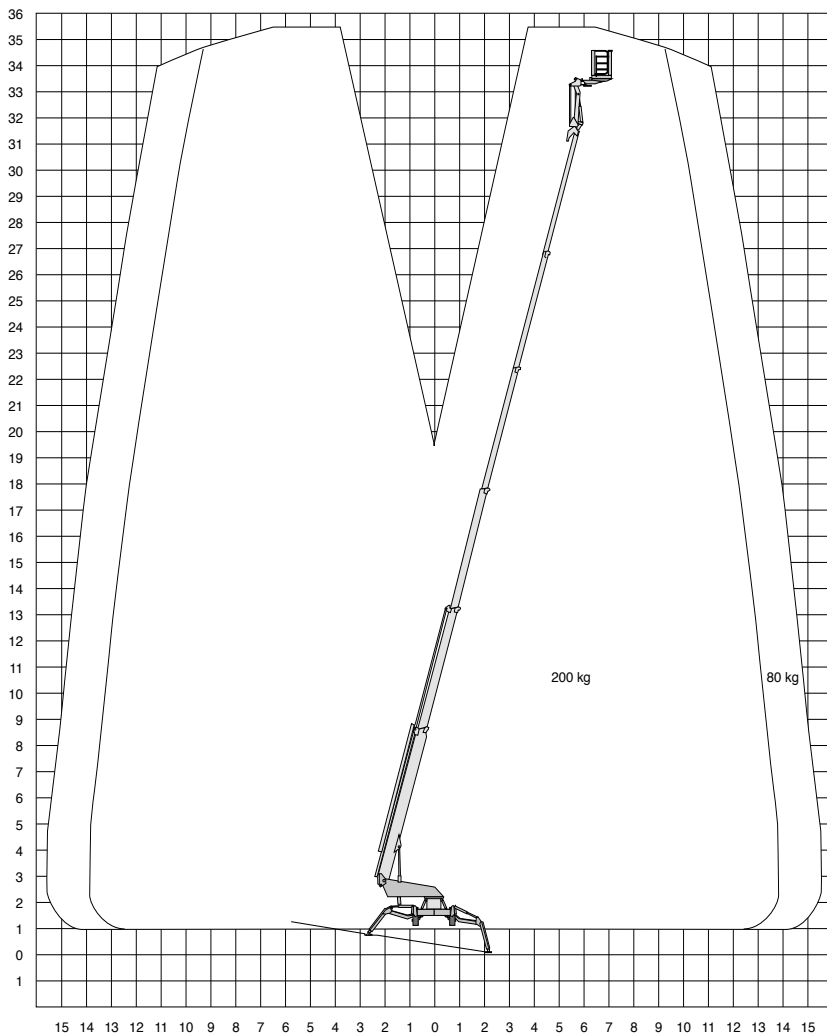
➔

**Hauteur de travail**  
**35,50 m**

## Specifications techniques

<b>Hauteur de plate-forme</b>	33,50 m	<b>Stabilisateurs</b>	oui
<b>Hauteur de travail</b>	35,50 m	<b>Largeur et longueur de stabilisateurs</b>	5,50/4,75 m
<b>Portée maximale</b>	15,60 m	<b>Afstempelbaar tot helling van</b>	30%
<b>Capacité de levage</b>	200 kg	<b>Aptitude en pente</b>	19%
<b>Longueur de la plate-forme</b>	1,20 m	<b>Vitesse de translation - plate-forme abaissée</b>	3,0 km/h
<b>Largeur de la plate-forme</b>	0,80 m	<b>Courant</b>	diesel/220V
<b>Capacité de mise à niveau des stabilisateurs</b>	1°	<b>Poids</b>	4850 kg
<b>Déport</b>	450°	<b>Utilisation en intérieur</b>	oui
<b>Heuteur</b>	1,98 m	<b>Utilisation en extérieur</b>	oui
<b>Longueur</b>	8,10 m	<b>Utilisation en intérieur</b>	2
<b>Largeur</b>	1,58 m	<b>Utilisation en extérieur</b>	2
<b>Garde au sol</b>	0,31 m	<b>Prise 220V</b>	oui
<b>Roues</b>	non-marking trajectoires		

# LEO36T

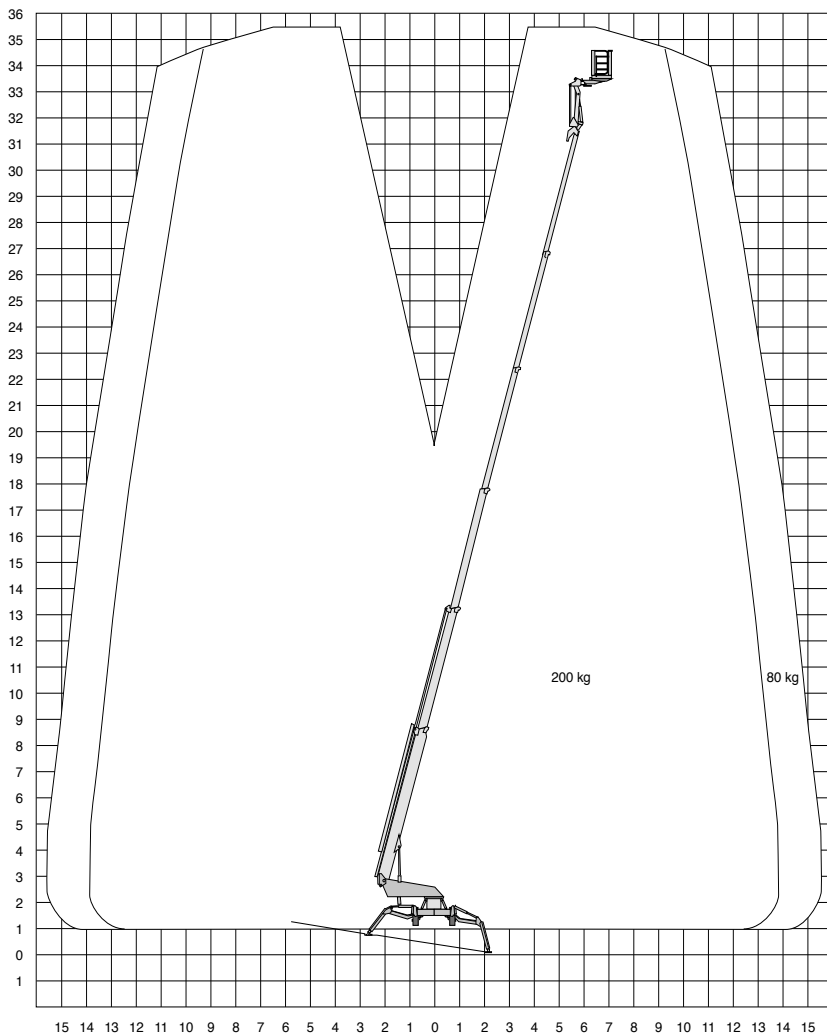


**Arbeitshoehe**  
**35,50 m**

## Datenblatt

<b>Max. Plattformhoehe</b>	33,50 m	<b>Abstuetzungen</b>	ja
<b>Max. Arbeitshoehe</b>	35,50 m	<b>Abstuetzungsbreite/-laenge</b>	5,50/4,75 m
<b>Max. seitliche Reichweite</b>	15,60 m	<b>Afstempelbaar tot helling van</b>	30%
<b>Tragfaehigkeit</b>	200 kg	<b>Steigfaehigkeit eingefahren</b>	19%
<b>Platformlaenge</b>	1,20 m	<b>Fahrgeschwindigkeit eingefahren</b>	3,0 km/h
<b>Platformbreite</b>	0,80 m	<b>Antriebsart</b>	diesel/220V
<b>Nivellierung max. mit Abstuetzungen</b>	1°	<b>Gewicht</b>	4850 kg
<b>Schwenkbereich</b>	450°	<b>Verwendung (aussen)</b>	ja
<b>Hoehe</b>	1,98 m	<b>Verwendung (innen)</b>	ja
<b>Laenge</b>	8,10 m	<b>Max. Personen auf der Plattform (aussen)</b>	2
<b>Breite</b>	1,58 m	<b>Max. Personen auf der Plattform (innen)</b>	2
<b>Bodenfreiheit</b>	0,31 m	<b>220 V Steckdose</b>	ja
<b>Reifen</b>	non-marking rupsbanden		

# LEO36T



**Altura de trabajo**  
**35,50 m**

## Especificaciones Técnicas

<b>Altura de plataforma</b>	33,50 m	<b>Outriggers</b>	yes
<b>Altura de trabajo</b>	35,50 m	<b>Ancho/longitud de estabilizadores</b>	5,50/4,75 m
<b>ámbito</b>	15,60 m	<b>Pendiente superable</b>	19%
<b>Capacidad maxima</b>	200 kg	<b>Velocidad maquina elevada</b>	3,0 km/h
<b>Longitud de plataforma</b>	1,20 m	<b>Alimentacion</b>	diesel/220V
<b>Ancho de plataforma</b>	0,80 m	<b>Peso</b>	4850 kg
<b>Desnivel maximo</b>	1°	<b>Uso interior</b>	sí
<b>Alcance</b>	450°	<b>Uso exterior</b>	sí
<b>Altura</b>	1,98 m	<b>Uso interior y exterior</b>	2
<b>Longitud</b>	8,10 m	<b>Cableado 220V en cesta</b>	sí
<b>Ancho</b>	1,58 m		
<b>Altura libre sobre el suelo</b>	0,31 m		
<b>Tires</b>	non-marking tracks		