

# MRT2570 VISION+

[Nederlands](#)

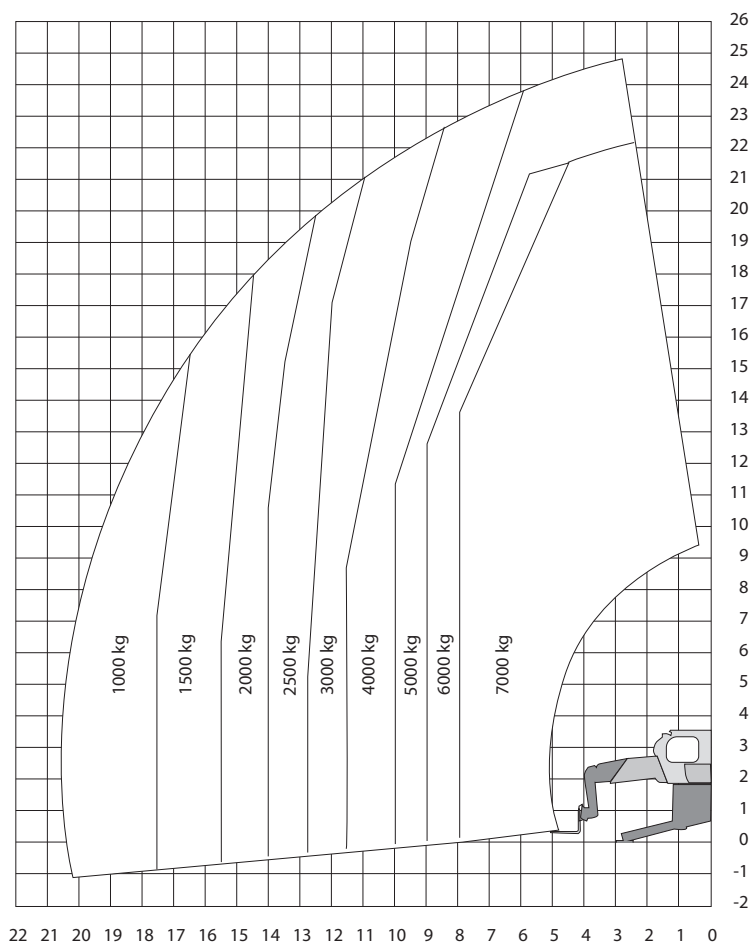
[English](#)

[Français](#)

[Deutsch](#)

[Español](#)

# MRT2570 VISION+

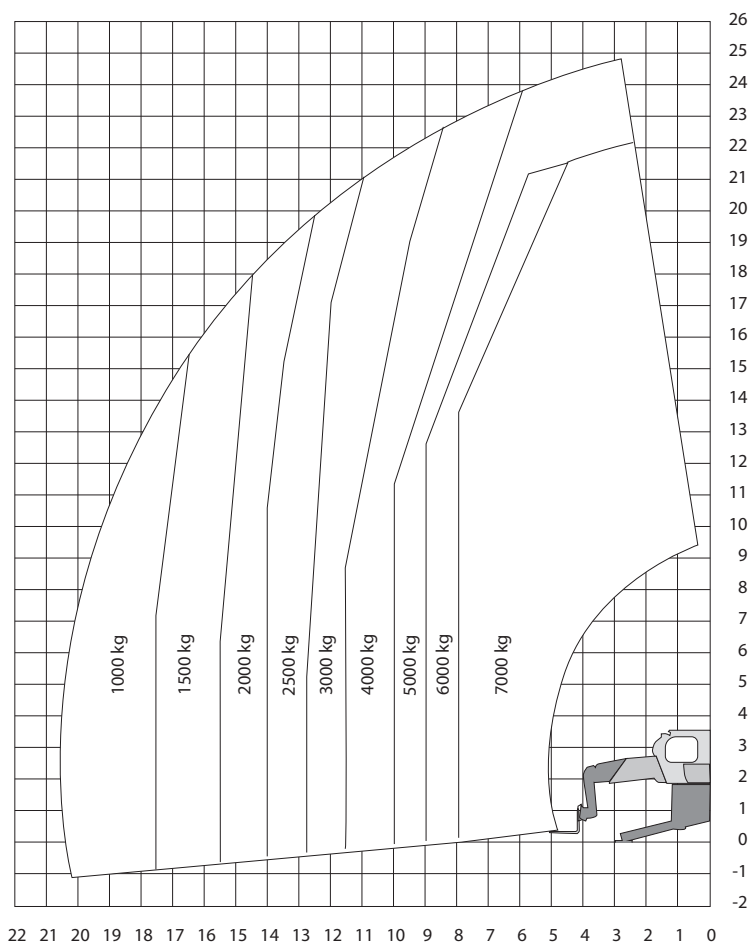


## Technische specificaties

<b>Hefhoogte</b>	<b>24,80 m</b>
<b>Max. reikwijdte</b>	<b>20,50 m</b>
<b>Max. hefvermogen</b>	<b>7.000 kg</b>
<b>Doorrijhoogte</b>	<b>3,10 m</b>
<b>Lengte</b>	<b>8,87 m</b>
<b>Breedte</b>	<b>2,50 m</b>
<b>Banden</b>	<b>ruw terrein</b>
<b>Stempels</b>	<b>ja</b>
<b>Afstempelbreedte</b>	<b>6,06 m</b>
<b>Afstemplengte</b>	<b>5,62 m</b>

<b>Zwenkbereik</b>	<b>360° continu</b>
<b>Wielbasis</b>	<b>3,25 m</b>
<b>Bodemvrijheid</b>	<b>0,36 m</b>
<b>Draaicirkel</b>	<b>8,74 m</b>
<b>Max. hellingshoek</b>	<b>10%</b>
<b>Gewicht</b>	<b>21.300 kg</b>
<b>Gebruik buiten</b>	<b>ja</b>
<b>Gebruik binnen</b>	<b>nee</b>
<b>Aandrijving</b>	<b>diesel/adblue</b>
<b>Max trekgewicht</b>	<b>10500da N</b>

# MRT2570 VISION+

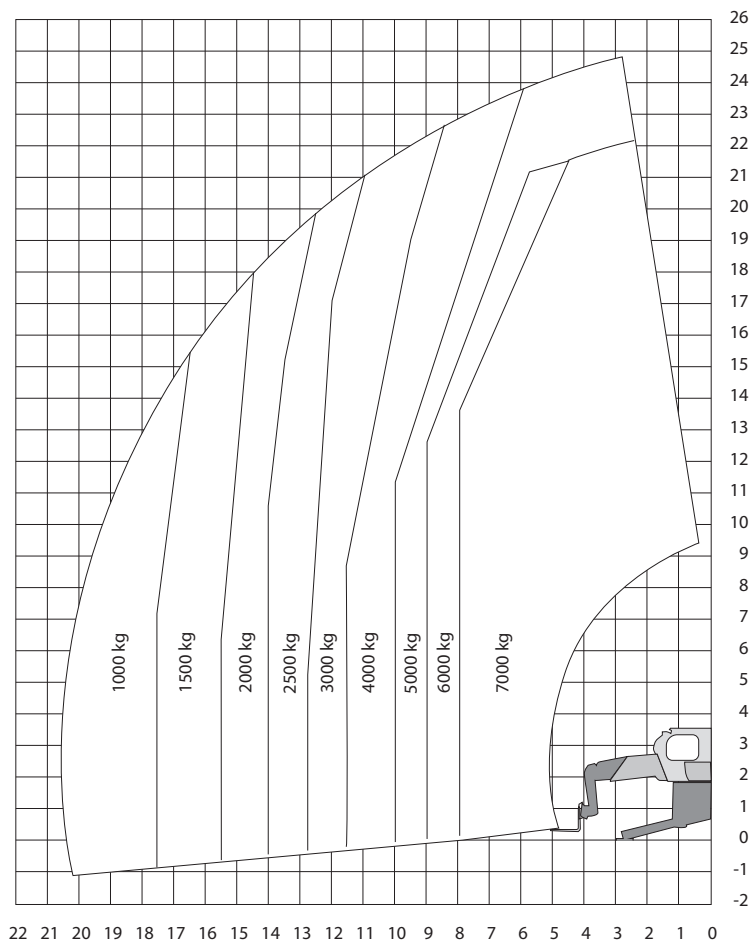


## Technical specifications

Lifting height	24,80 m
Reach	20,50 m
Capacity	7.000 kg
Height	3,10 m
Length	8,87 m
Width	2,50 m
Tires	non marking
Outriggers	yes
Outrigger width	6,06 m
Outrigger length	5,62 m

Outreach	360° continu
Wheelbase	3,25 m
Groundclearance	0,36 m
Turning radius	8,74 m
Gradability	10%
Weight	21.300 kg
Outdoor use	yes
Indoor use	no
Power	diesel/adblue
Towing weight	10500da N

# MRT2570 VISION+

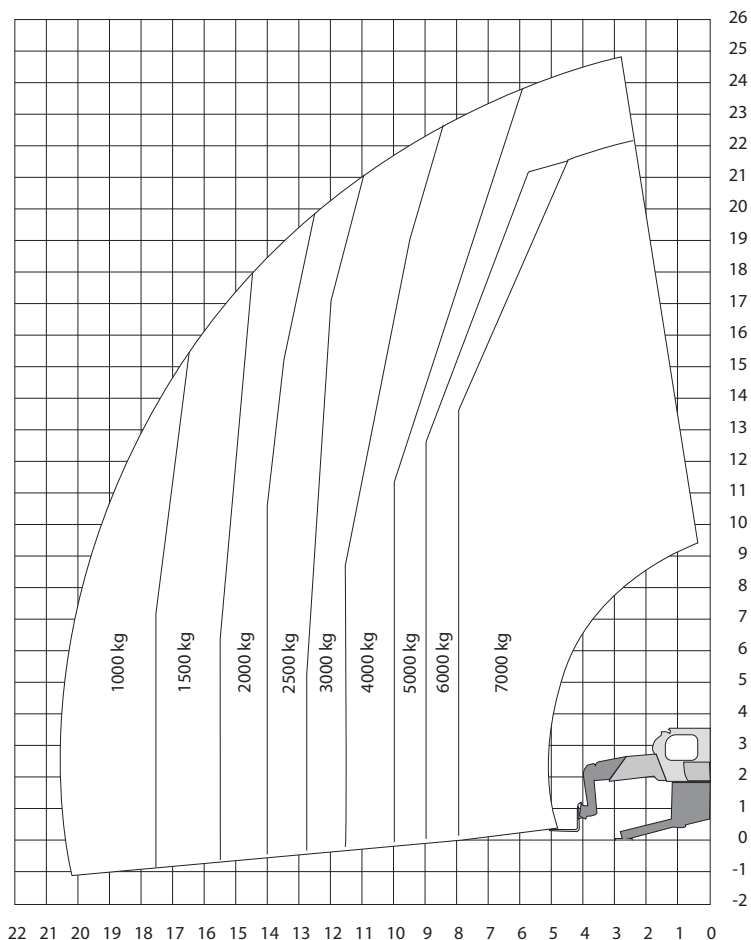


## Technical specifications

<b>Hauteur de levage</b>	<b>24,80 m</b>
<b>Portée maximale</b>	<b>20,50 m</b>
<b>Capacité</b>	<b>7.000 kg</b>
<b>Heuteur</b>	<b>3,10 m</b>
<b>Longueur</b>	<b>8,87 m</b>
<b>Largeur</b>	<b>2,50 m</b>
<b>Roues</b>	<b>tout terrain</b>
<b>Stabilisateurs</b>	<b>oui</b>
<b>Largeur de stabilisateurs</b>	<b>6,06 m</b>
<b>Longeur de stabilisateurs</b>	<b>5,62 m</b>

<b>Déport</b>	<b>360° continu</b>
<b>Empattement</b>	<b>3,25 m</b>
<b>Garde au sol</b>	<b>0,36 m</b>
<b>Rayon de braquage externe</b>	<b>8,74 m</b>
<b>Aptitude en pente</b>	<b>10%</b>
<b>Poids</b>	<b>21.300 kg</b>
<b>Utilisation en extérieur</b>	<b>oui</b>
<b>Utilisation en intérieur</b>	<b>non</b>
<b>Courant</b>	<b>diesel/adblue</b>
<b>Poids de remorquage</b>	<b>10500da N</b>

# MRT2570 VISION+



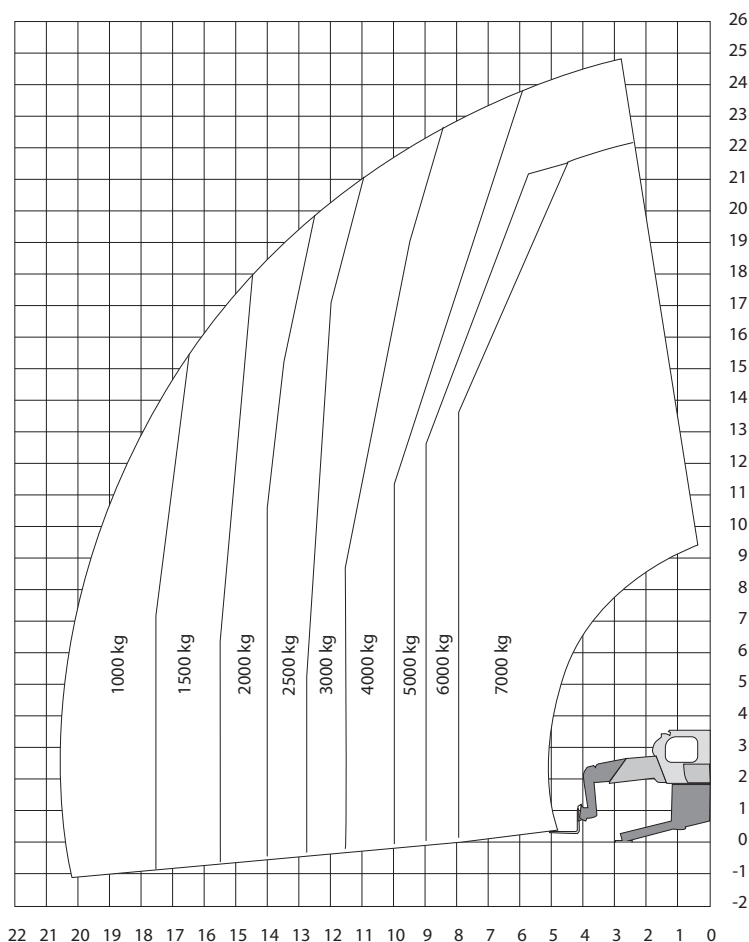
**Hefvermogen**  
**7.000 kg**

## Datenblatt

Hubhoehe	24,80 m
Max. seitliche Reichweite	20,50 m
Tragfaehigkeit	7.000 kg
Hoehe	3,10 m
Laenge	8,87 m
Breite	2,50 m
Reifen	antrieb 4x4
Abstuetzungen	ja
Abstuetzungenbreite	6,06 m
Abstuetzungenlaenge	5,62 m

Schwenkbereich	360° continu
Radstand	3,25 m
Bodenfreiheit	0,36 m
Wenderadius aussen	8,74 m
Steigfaehigkeit eingefahren	10%
Last	21.300 kg
Verwendung (aussen)	ja
Verwendung (innen)	nein
Antriebsart	diesel/adblue
Max. Anhaengelast	10500da N

# MRT2570 VISION+



## Especificaciones Técnicas

Altura de elevación	24,80 m
Ámbito	20,50 m
Capacidad maxima	7.000 kg
Altura	3,10 m
Longitud	8,87 m
Ancho	2,50 m
Neumaticos	all terrain
Estabilizadores	si
Ancho de estabilizadores	6,06 m
Longitud estabilizadores	5,62 m

Alcance	360° continu
Distancia entre ejes	3,25 m
Altura libre sobre el suelo	0,36 m
Radio de giro	8,74 m
Pendiente superable	10%
Peso	21.300 kg
Uso exterior	si
Uso interior	no
Alimentacion	diesel/adblue
Peso de tiro	10500da N