

[Nederlands](#)

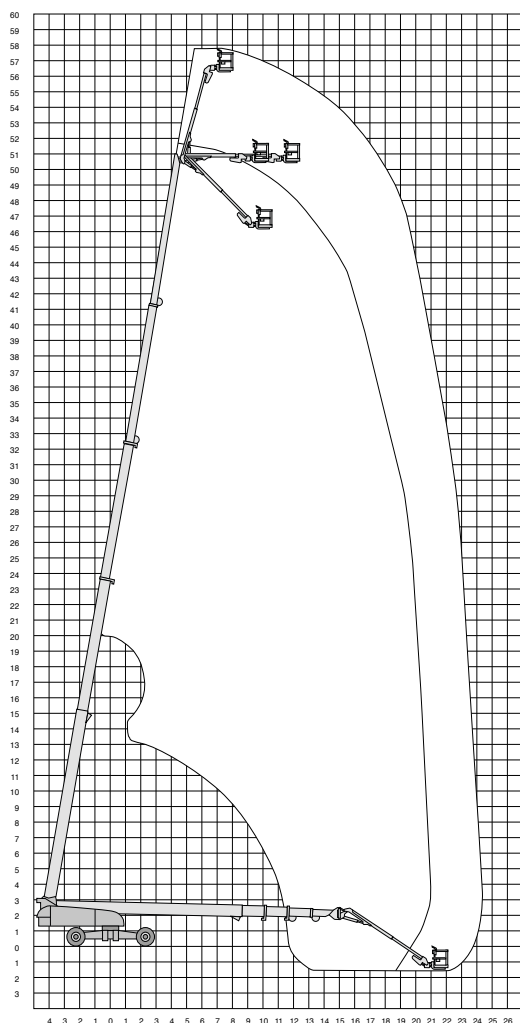
[English](#)

[Français](#)

[Deutsch](#)

[Español](#)

1850SJ SE

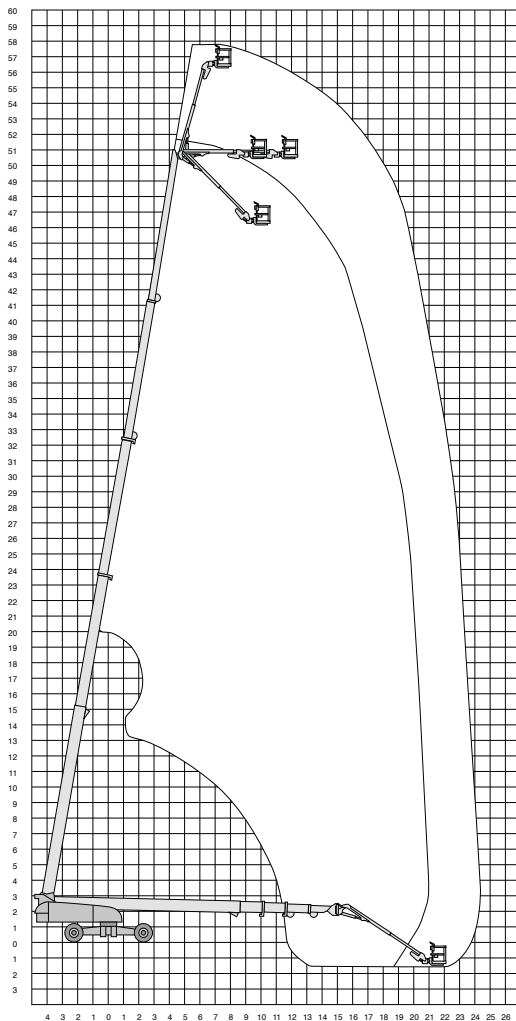


Werkhoogte
58,56 m

Technische specificaties

Platformhoogte	56,56 m	Wielbasis	5,22 m
Werkhoogte	58,56 m	Rijsnelheid ingeschoven	4,5 km/h
Max. reikwijdte	24,38 m	Rijsnelheid uitgeschoven	0,5 km/h
Max. hefvermogen	454/227 kg	Bodemvrijheid	0,25 m
Platformlengte	2,44 m	Aandrijving	diesel
Platformbreedte	0,91 m	Gewicht	27351 kg
Max. scheefstand	5°	Gebruik buiten	ja
Zwenkbereik	360° continu	Gebruik binnen	nee
Breed zetten	ja	Max. aantal pers. buiten	2
Banden	ruw terrein	Max. hellingshoek	40%
Doorrijhoogte	3,06 m	Met jib	ja
Lengte	19,44 m	Generator	ja
Breedte/uitgeschoven	2,48/5,04 m	220 V aansluiting	nee

1850SJ SE

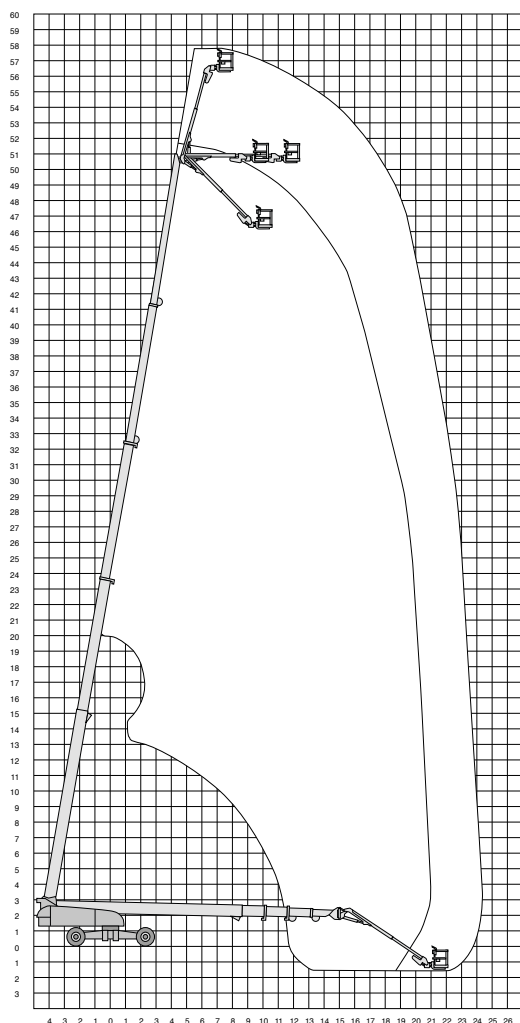


Working height
58,56 m

Technical specifications

Platform height	56,56 m	Wheelbase	5,22 m
Working height	58,56 m	Groundclearance	4,5 km/h
Reach	24,38 m	Drive speed - stowed	0,5 km/h
Capacity	454/227 kg	Drive speed - raised	0,25 m
Platformlength	2,44 m	Power	diesel
Platformwidth	0,91 m	Weight	27351 kg
Maximum outrigger levelling	5°	Indoor use	no
Outreach	360° continu	Outdoor use	yes
Outrigger	yes	Max. no. People outdoors	2
Tires	rough terrain	Gradability	40%
Height	3,06 m	Jib included	yes
Length	19,44 m	Generator	yes
Width/extended	2,48/5,04 m	220v power source	nee

1850SJ SE

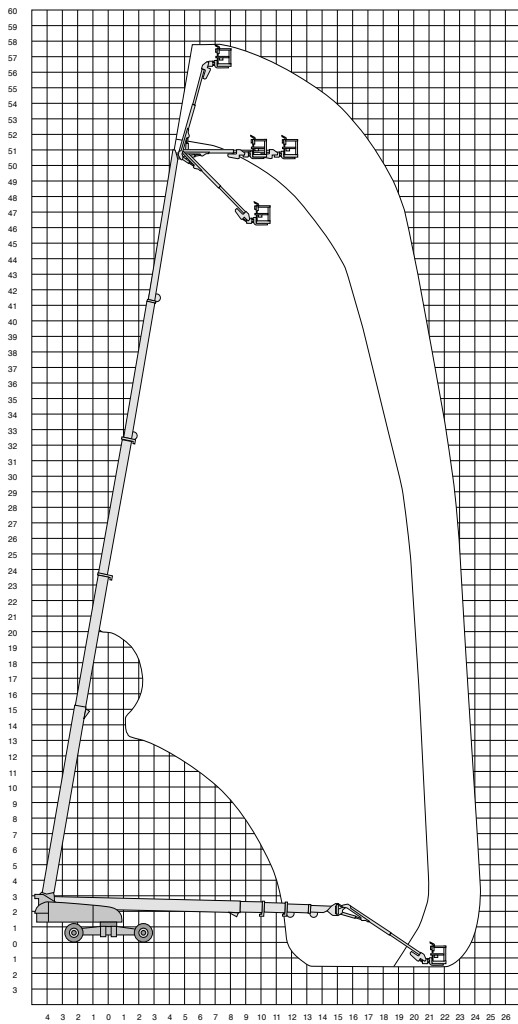



Hauteur de travail
58,56 m

Specifications techniques

Hauteur de plate-forme	56,56 m	Empattement	5,22 m
Hauteur de travail	58,56 m	Garde au sol	4,5 km/h
Portée maximale	24,38 m	Vitesse de translation - plate-forme abaissée	0,5 km/h
Capacité de levage	454/227 kg	Vitesse de translation - plate-forme élevée	0,25 m
Longueur de la plate-forme	2,44 m	Courant	diesel
Largeur de la plate-forme	0,91 m	Poids	27351 kg
Capacité de mise à niveau des stabilisateurs	5°	Utilisation en intérieur	non
Déport	360° continu	Utilisation en extérieur	oui
Stabilisateurs	oui	Nombre de personnes maximum en extérieur	2
Roues	tout terrain	Aptitude en pente	40%
Hauteur	3,06 m	Avec jib	oui
Longueur	19,44 m	Génératrice	oui
Largeur/avec extension	2,48/5,04 m	Prise 220V	non

1850SJ SE

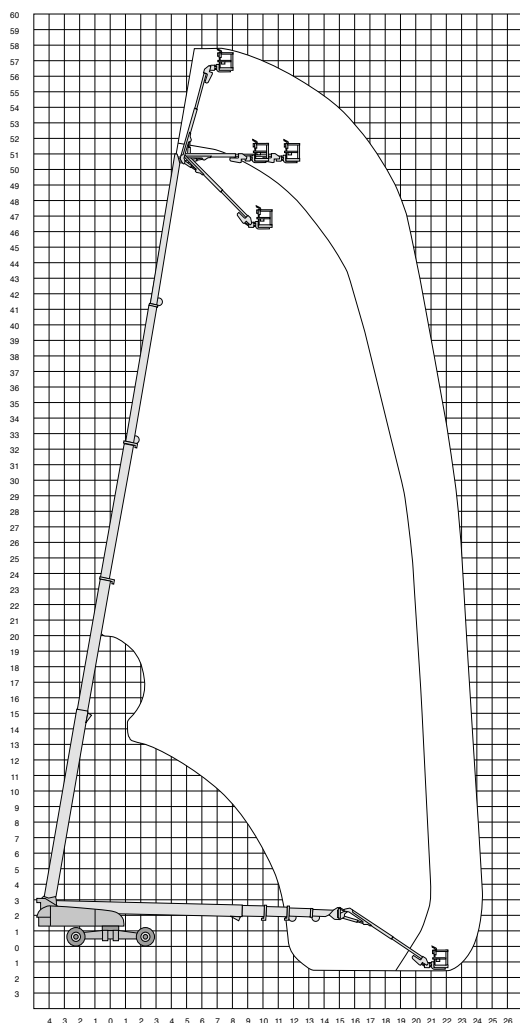



Arbeitshoehe
58,56 m

Datenblatt

Max. Plattformhoehe	56,56 m	Radstand	5,22 m
Max. Arbeitshoehe	58,56 m	Bodenfreiheit	4,5 km/h
Max. seitliche Reichweite	24,38 m	Fahrgeschwindigkeit eingefahren	0,5 km/h
Tragfaehigkeit	454/227 kg	Fahrgeschwindigkeit ausgefahren	0,25 m
Plattformlaenge	2,44 m	Antriebsart	diesel
Plattformbreite	0,91 m	Gewicht	27351 kg
Nivellierung max. mit Abstuetzungen	5°	Verwendung (aussen)	ja
Steigfaehigkeit eingefahren	360° continu	Verwendung (innen)	nein
Abstuetzungen	ja	Max. Personen auf der Plattform (aussen)	2
Reifen	antrieb: 4*4	Steigfaehigkeit eingefahren	40%
Hoehe	3,06 m	Mit jib	ja
Lengte	19,44 m	Generator	ja
Breite/ausgeschoben	2,48/5,04 m	Steckdose 220V	nein

1850SJ SE



Altura de trabajo
58,56 m

Especificaciones Técnicas

Altura de plataforma	56,56 m	Distancia entre ejes	5,22 m
Altura de trabajo	58,56 m	Altura libre sobre el suelo	4,5 km/h
ámbito	24,38 m	Velocidad maquina elevada	0,5 km/h
Capacidad maxima	454/227 kg	Velocidad maquina extendida	0,25 m
Longitud de plataforma	2,44 m	Alimentacion	diesel
Ancho de plataforma	0,91 m	Peso	27351 kg
Desnivel maximo	5°	Uso interior	no
Alcance	360° continu	Uso exterior	sí
Estabilizadores	sí	N° maximo de personas uso exterior	2
Neumaticos	rough terrain	Pendiente superable	40%
Altura	3,06 m	Generador	sí
Longitud	19,44 m	Cableado 220V en cesta	no
Ancho	2,48/5,04 m		