

SX135XC

[Nederlands](#)

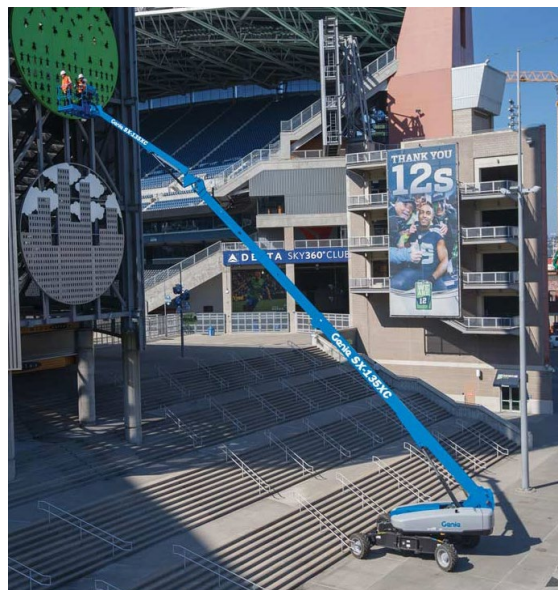
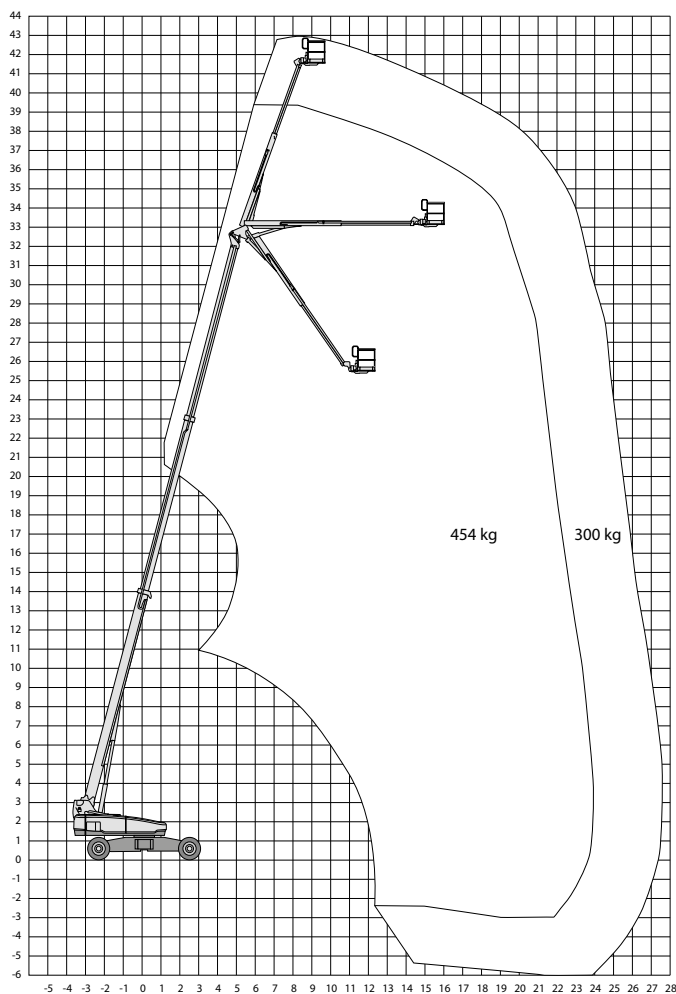
[English](#)

[Français](#)

[Deutsch](#)

[Español](#)

SX135XC



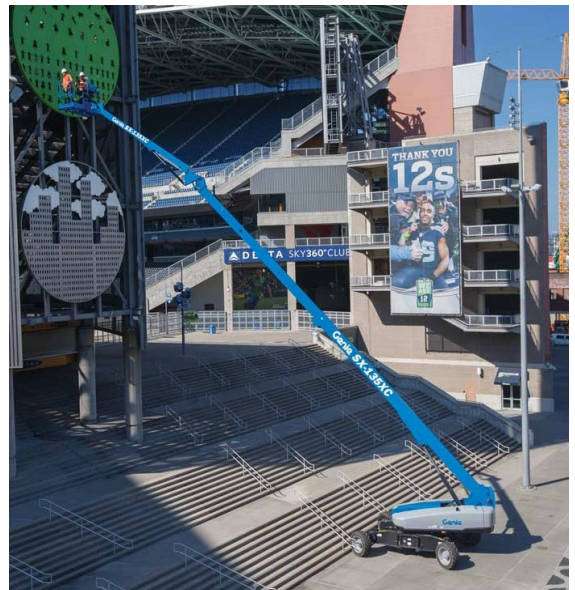
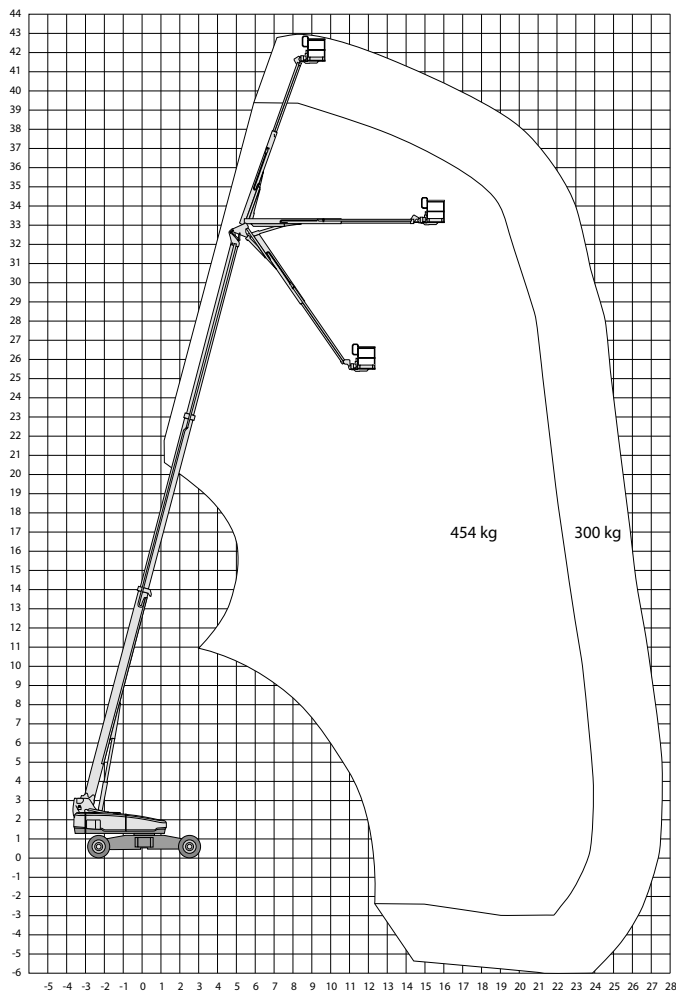
Werkhoogte
43,15 m

Technische specificaties

Platformhoogte	41,25 m
Werkhoogte	43,15 m
Max. reikwijdte	27,43 m
Max. hefvermogen	230/454 kg
Platformlengte	2,44 m
Platformbreedte	0,91 m
Max. scheefstand	4,5°
Zwenkbereik	360° continu
Breed zetten	ja
Banden	ruw terrein
Doorrijhoogte	3,05 m
Lengte	19,76 m
Breedte/uitgeschoven	2,49/3,94 m

Draaicirkel	9,96 m
Wielbasis	4,11 m
Bodemvrijheid	0,38 m
Rijsnelheid ingeschoven	4,3 km/h
Rijsnelheid uitgeschoven	0,65 km/h
Aandrijving	diesel
Gewicht	21546 kg
Gebruik buiten	ja
Gebruik binnen	nee
Max. aantal pers. buiten	2
Max. hellingshoek	35%
Met jib	ja
Generator	ja

SX135XC



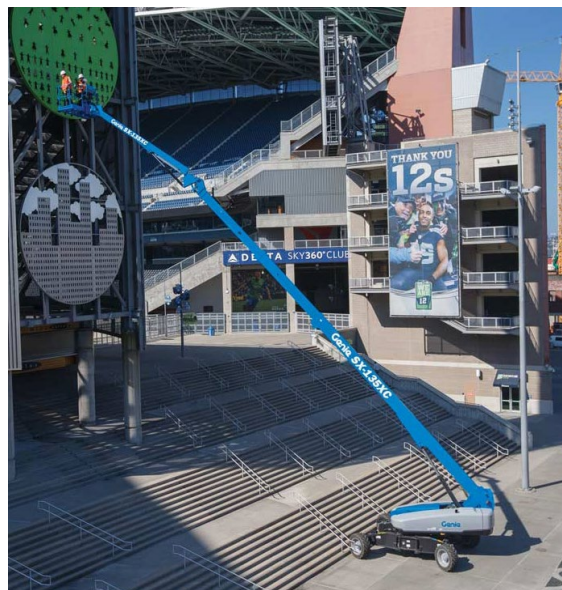
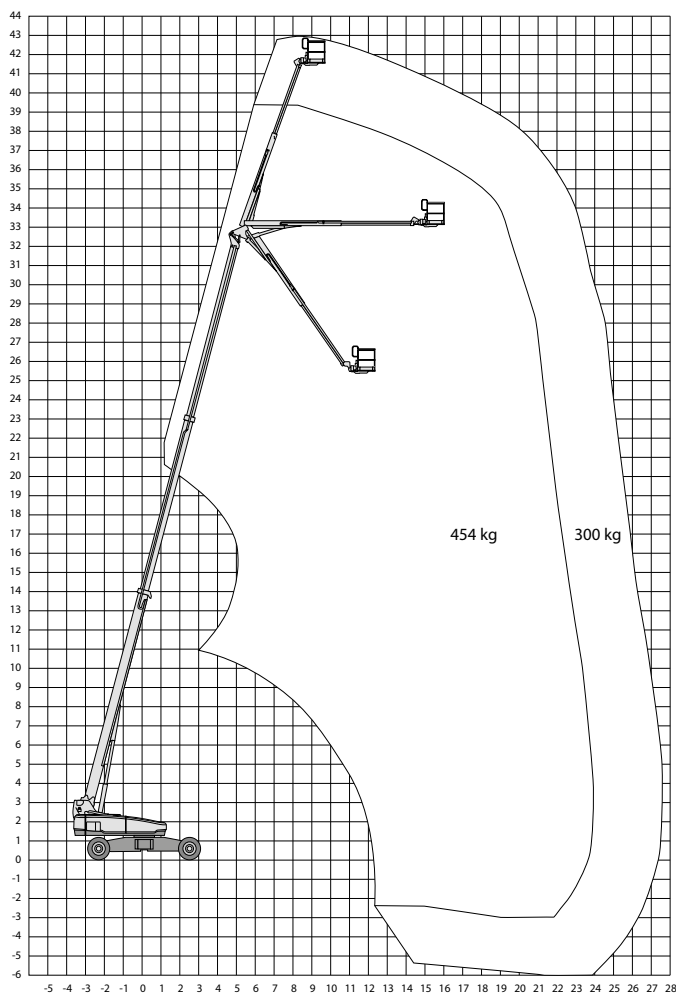

Working height
43,15 m

Technical specifications

Platform height	41,25 m
Working height	43,15 m
Reach	27,43 m
Capacity	230/454 kg
Platformlength	2,44 m
Platformwidth	0,91 m
Maximum outrigger levelling	4,5°
Outreach	360° continu
Outrigger	yes
Tires	rough terrain
Height	3,05 m
Length	19,76 m
Width/extended	2,49/3,94 m

Turning radius	9,96 m
Wheelbase	4,11 m
Groundclearance	0,38 m
Drive speed - stowed	4,3 km/h
Drive speed - raised	0,65 km/h
Power	diesel
Weight	21546 kg
Outdoor use	yes
Indoor use	no
Max. no. People outdoors	2
Gradability	35%
Jib included	yes
Generator	yes

SX135XC

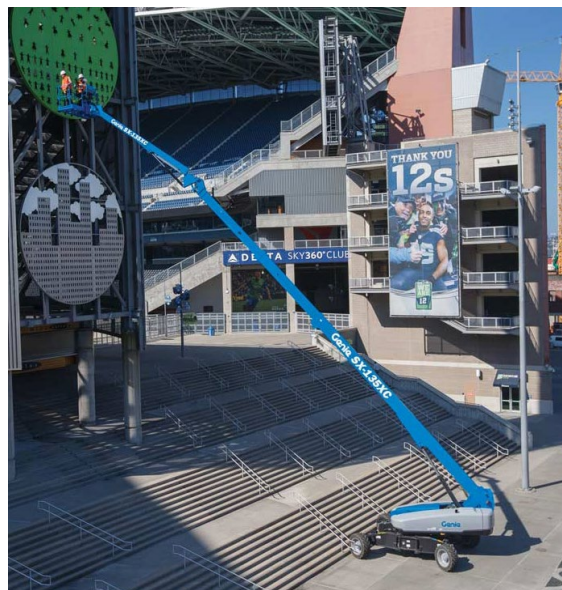
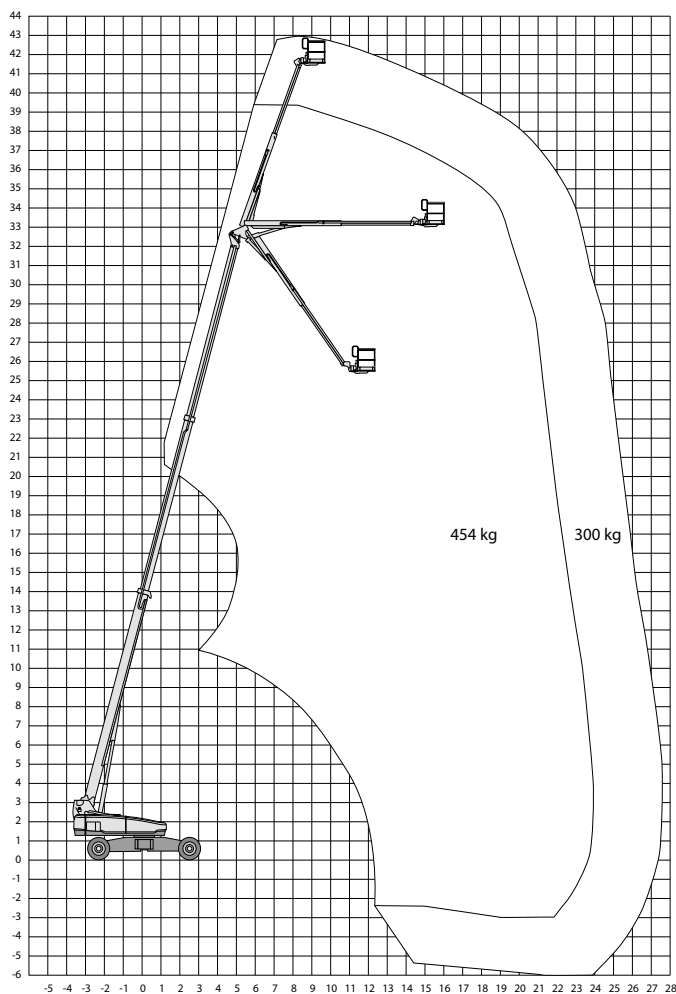



Hauteur de travail
43,15 m

Specifications techniques

Hauteur de plate-forme	41,25 m	Rayon de braquage externe	9,96 m
Hauteur de travail	43,15 m	Empattement	4,11 m
Portée maximale	27,43 m	Garde au sol	0,38 m
Capacité de levage	230/454 kg	Vitesse de translation - plate-forme abaissée	4,3 km/h
Longueur de la plate-forme	2,44 m	Vitesse de translation - plate-forme élevée	0,65 km/h
Largeur de la plate-forme	0,91 m	Courant	diesel
Capacité de mise à niveau des stabilisateurs	4,5°	Poids	21546 kg
Déport	360° continu	Utilisation en extérieur	oui
Stabilisateurs	oui	Utilisation en intérieur	non
Roues	tout terrain	Nombre de personnes maximum en extérieur	2
Heuteur	3,05 m	Aptitude en pente	35%
Longueur	19,76 m	Avec jib	oui
Largeur/avec extension	2,49/3,94 m	Génératrice	oui

SX135XC

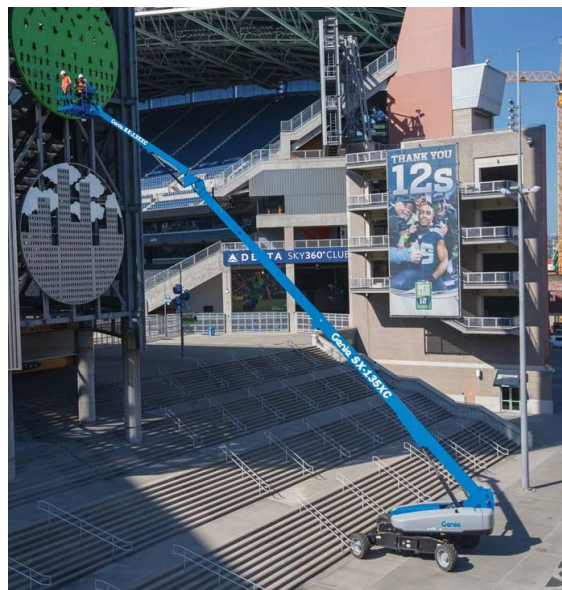
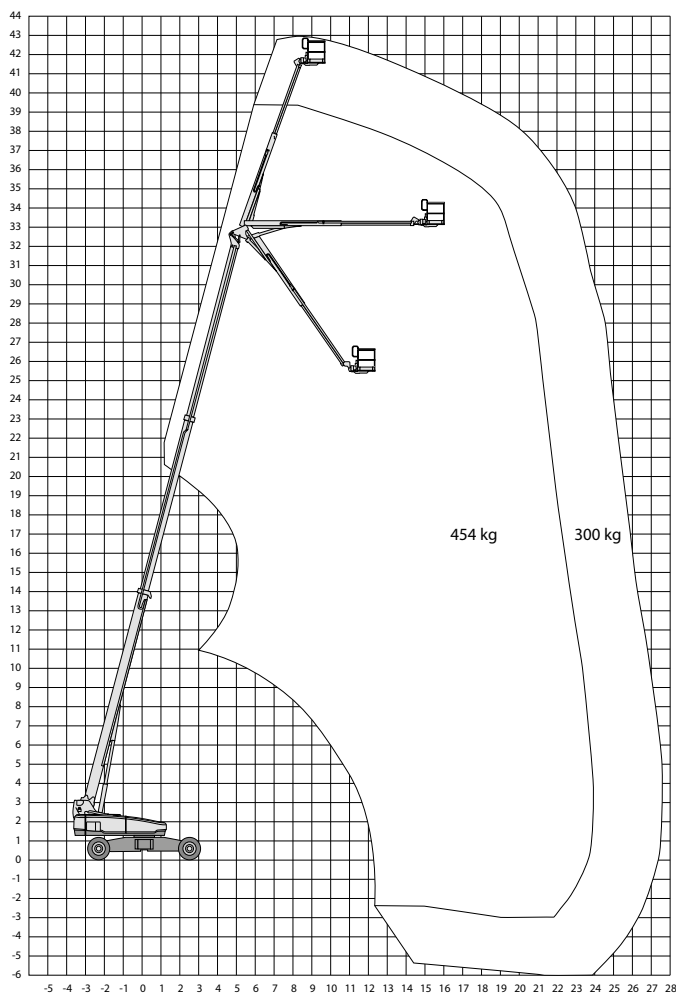



Arbeitshoehe
43,15 m

Datenblatt

Max. Plattformhoehe	41,25 m	Wenderadius aussen	9,96 m
Max. Arbeitshoehe	43,15 m	Radstand	4,11 m
Max. seitliche Reichweite	27,43 m	Bodenfreiheit	0,38 m
Tragfaehigkeit	230/454 kg	Fahrgeschwindigkeit eingefahren	4,3 km/h
Platformlaenge	2,44 m	Fahrgeschwindigkeit ausgefahren	0,65 km/h
Platformbreite	0,91 m	Antriebsart	diesel
Nivellierung max. mit Abstuetzungen	4,5°	Gewicht	21546 kg
Schwenkbereich	360° continu	Verwendung (aussen)	ja
Abstuetzungen	ja	Verwendung (innen)	nein
Reifen	antrieb: 4*4	Max. Personen auf der Plattform (aussen)	2
Hoehe	3,05 m	Steigfaehigkeit eingefahren	35%
Lengte	19,76 m	Mit jib	ja
Breite/ausgeschoben	2,49/3,94 m	Generator	ja

SX135XC




Altura de trabajo
43,15 m

Especificaciones Técnicas

Altura de plataforma	41,25 m
Altura de trabajo	43,15 m
ámbito	27,43 m
Capacidad maxima	230/454 kg
Longitud de plataforma	2,44 m
Ancho de plataforma	0,91 m
Desnivel maximo	4,5°
Alcance	360° continu
Estabilizadores	yes
Neumaticos	rough terrain
Altura	3,05 m
Longitud	19,76 m
Ancho	2,49/3,94 m

Radio de giro	9,96 m
Distancia entre ejes	4,11 m
Altura libre sobre el suelo	0,38 m
Velocidad maquina elevada	4,3 km/h
Velocidad maquina extendida	0,65 km/h
Alimentacion	diesel
Peso	21546 kg
Uso exterior	yes
Uso interior	no
Nº maximo de personas uso exterior	2
Pendiente superable	35%
Generador	yes