

MRT2660E VISION+SE

[Nederlands](#)

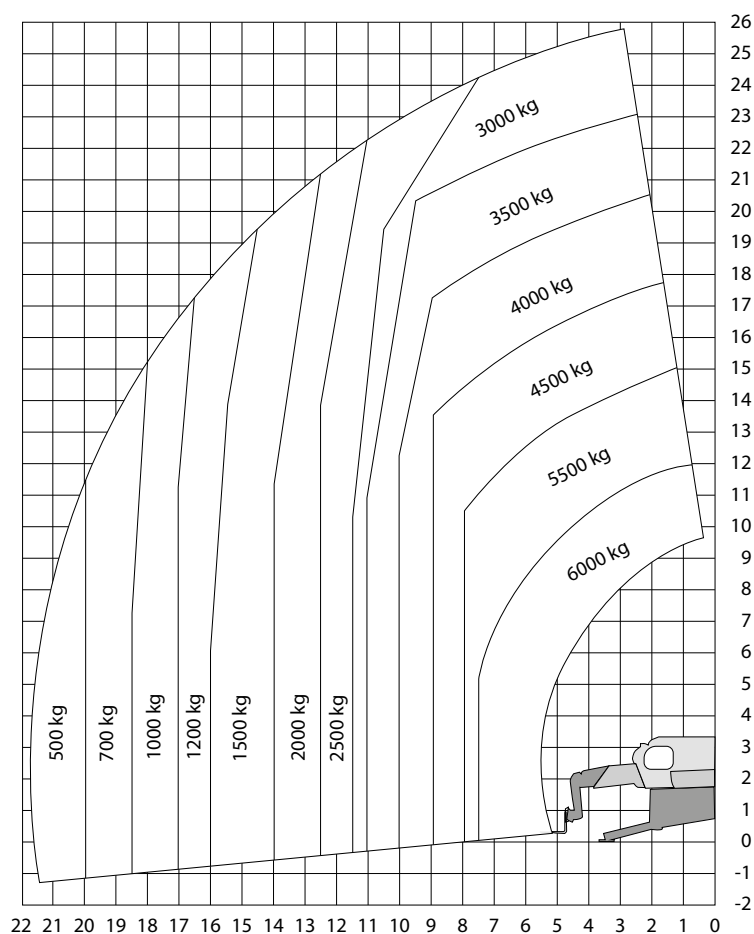
[English](#)

[Français](#)

[Deutsch](#)

[Español](#)

MRT2660E VISION+SE

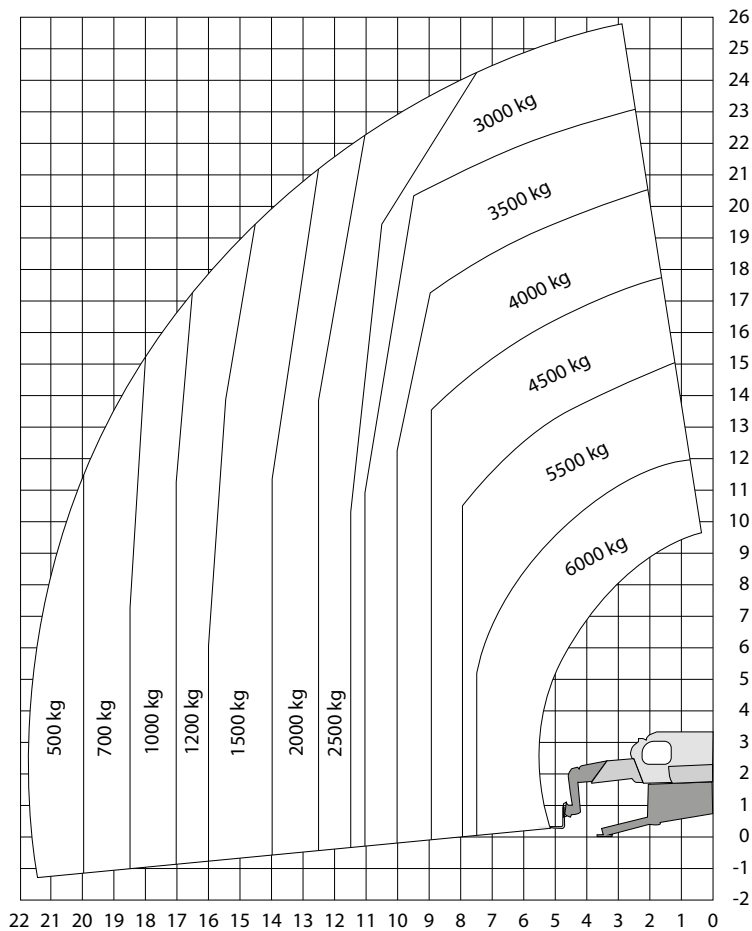


Technische specificaties

Hefhoogte	25,90 m
Max. reikwijdte	21,70 m
Max. hefvermogen	6.000 kg
Doorrijhoogte	3,10 m
Lengte	9,28 m
Breedte	2,50
Banden	ruw terrein
Stempels	ja
Afstempelbreedte	5,79 m

Zwenkbereik	360° continu
Bodemvrijheid	0,38 m
Draaicirkel	4,46 m
Max. hellingshoek	36%/48%
Gewicht	18.000 kg
Gebruik buiten	ja
Gebruik binnen	ja
Aandrijving	accu
Max trekgewicht	8600 N
Lader	230V/400V

MRT2660E VISION+SE

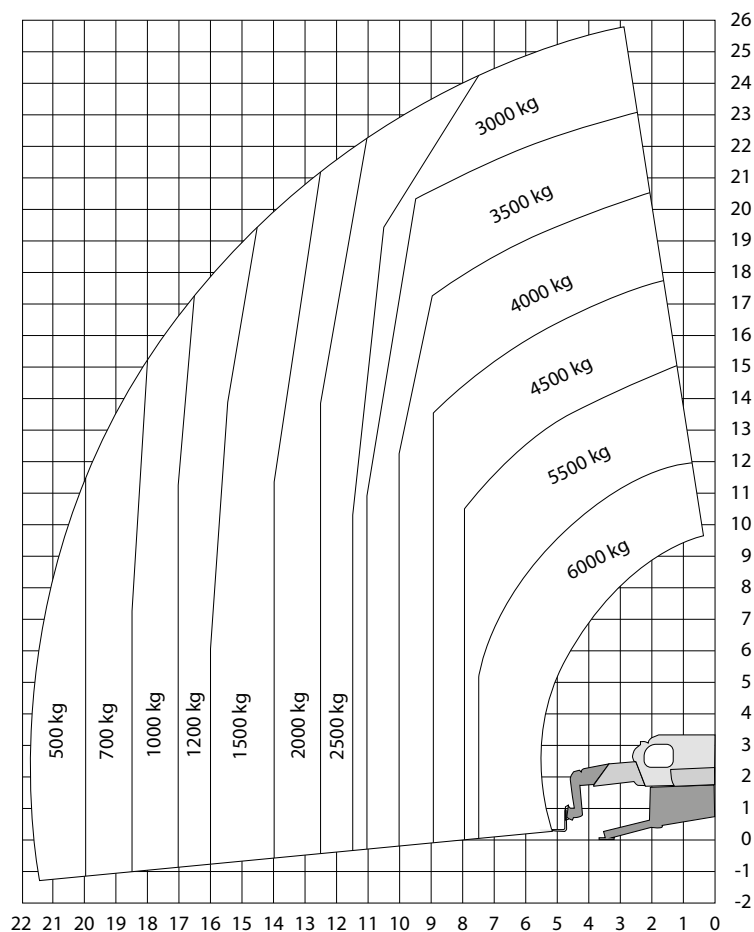


Technical specifications

Lifting height	25,90 m
Reach	21,70 m
Capacity	6.000 kg
Height	3,10 m
Length	9,28 m
Width	2,50
Tires	all terrain
Outriggers	yes
Outrigger width	5,79 m

Swivel range	360° continu
Groundclearance	0,38 m
Turning radius	4,46 m
Gradability	36%/48%
Weight	18.000 kg
Outdoor use	yes
Indoor use	yes
Power	accu
Towing weight	8600 N
Lader	230V/400V

MRT2660E VISION+SE

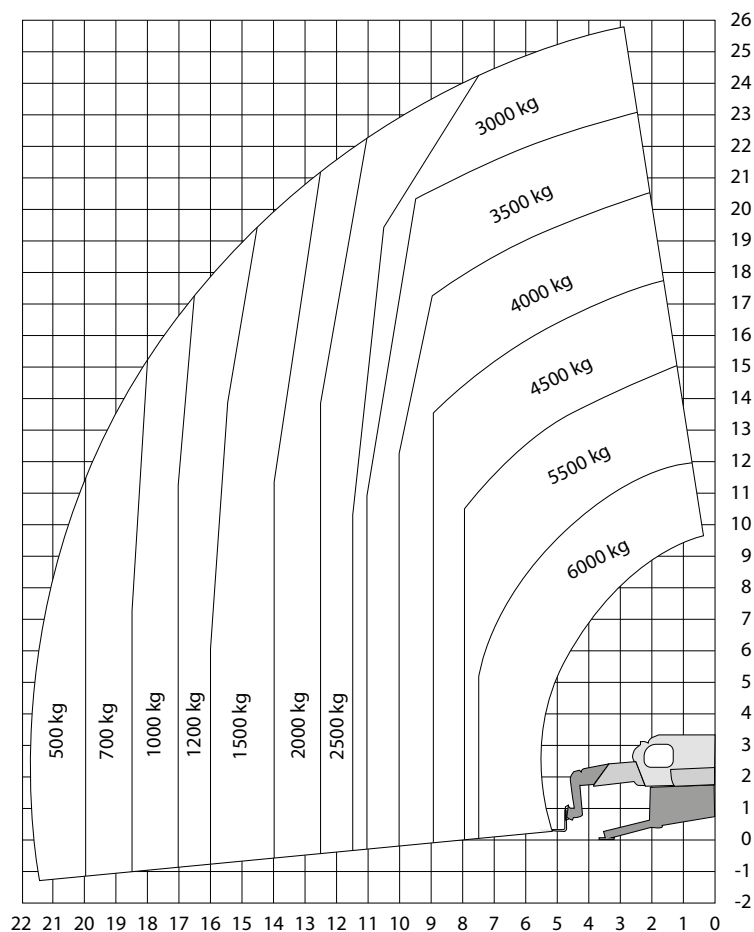


Specifications techniques

Hauteur de levage	25,90 m
Portée	21,70 m
Capacité de levage	6.000 kg
Heuteur	3,10 m
Longueur	9,28 m
Largeur	2,50
Roues	tout terrain
Stabilisateurs	oui
Largeur du timbre	5,79 m

Plage de pivotement	360° continu
Garde au sol	0,38 m
Rayon de braquage externe	4,46 m
Aptitude en pente	36%/48%
Poids	18.000 kg
Utilisation en extérieur	oui
Utilisation en intérieur	oui
Courant	accu
Poids de remorquage	8600 N
Chargeur	230V/400V

MRT2660E VISION+SE

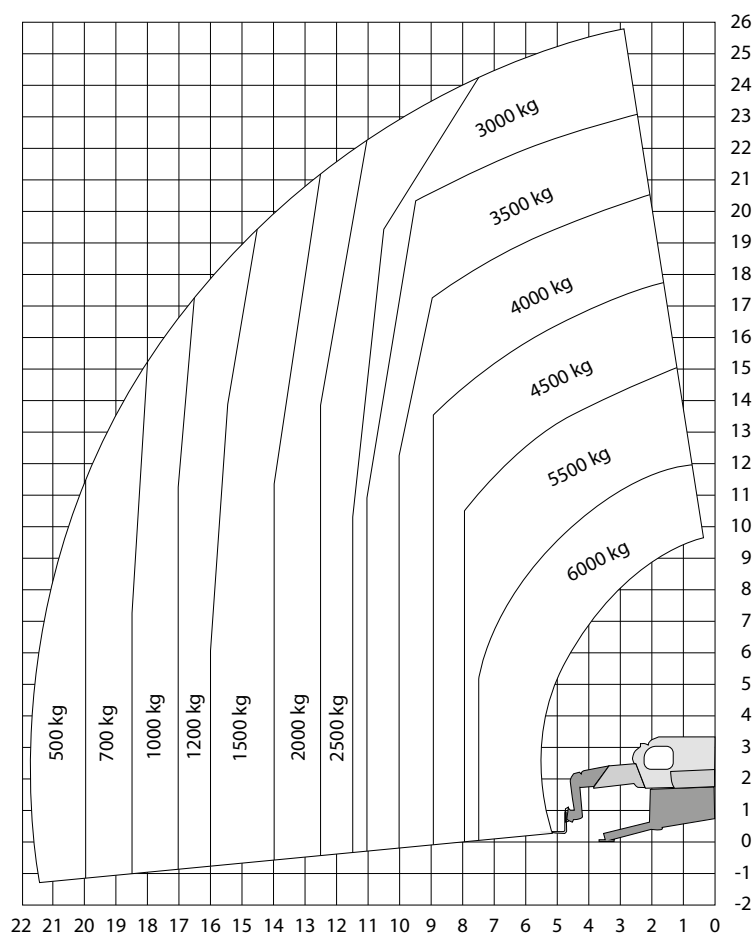


Datenblatt

Hubhoehe	25,90 m
Max. seitliche Reichweite	21,70 m
Tragfaehigkeit	6.000 kg
Hoehe	3,10 m
Laenge	9,28 m
Breite	2,50
Reifen	ruw terrein
Abstuetzungen	ja
Präebreite	5,79 m

Schwenkbereich	360° continu
Bodenfreiheit	0,38 m
Wenderadius aussen	4,46 m
Steigfaehigkeit eingefahren	36%/48%
Gewicht	18.000 kg
Verwendung aussen	ja
Verwendung innen	ja
Antriebsart	accu
Max. Anhängelast	8600 N
Ladegerät	230V/400V

MRT2660E VISION+SE



Capacidad maxima
6.000 kg

Especificaciones Técnicas

Altura de elevación	25,90 m
Ámbito	21,70 m
Capacidad maxima	6.000 kg
Altura	3,10 m
Longitud	9,28 m
Ancho	2,50
Neumaticos	ruw terren
Estabilizadores	si
Ancho del sello	5,79 m

Rango de giro	360° continu
Altura libre sobre el suelo	0,38 m
Radio de giro	4,46 m
Pendiente superable	36%/48%
Peso	18.000 kg
Uso exterior	si
Uso interior	si
Alimentacion	bateria
Peso de tiro	8600 N
Cargador	230V/400V